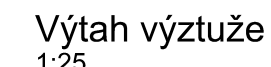


M1:25

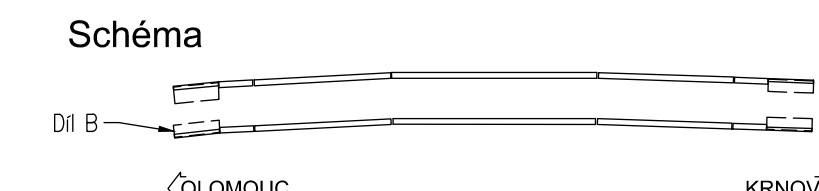
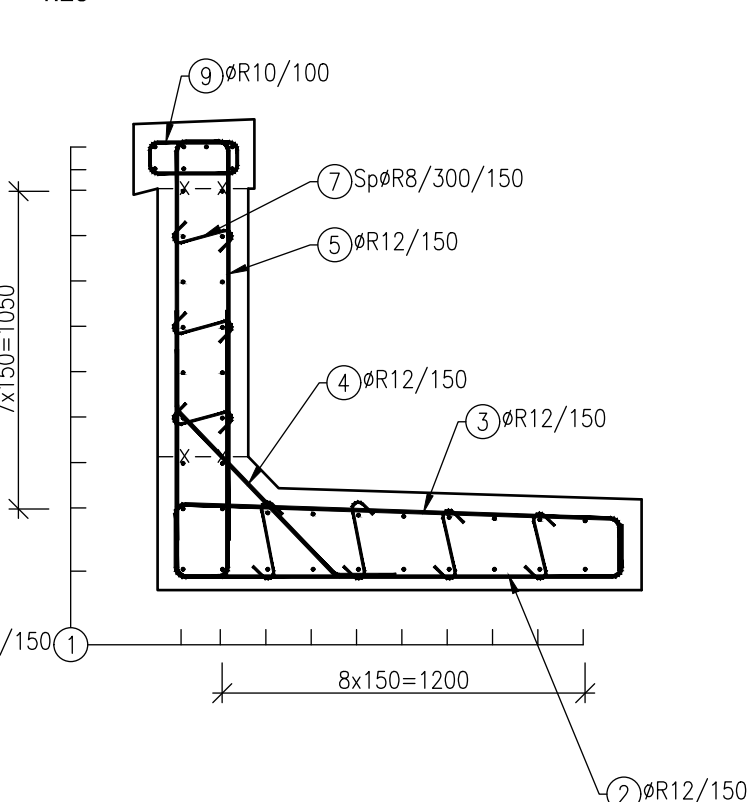
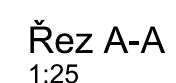


Pol.č.	Profil [mm]	Délka [mm]	ks [-]	Délka dle profilu [m]		
				8	10	12
1	10	5900	41	-	241.90	-
2	12	2500	40	-	-	100.00
3	12	2880	40	-	-	115.20
4	12	1160	40	-	-	46.40
5	12	2100	10	-	-	21.00
6	12	1950	16	-	-	31.20
7	12	1800	10	-	-	18.00
8	12	1650	16	-	-	26.40
9	10	920	40	-	36.80	-
10	8	410	235	96.35	-	-
11	10	930	27	-	25.11	-
12	10	970	14	-	13.58	-
13	10	1050	2	-	2.10	-
14	10	1530	14	-	21.42	-
<b>Počet prvků</b>  <b>1</b>	Celková délka [m]			96.35	340.91	358.20
	Hmotnost 1bm [kg]			0.39	0.62	0.89
	Hmotnost [kg]			37.58	211.36	318.80
	Celková hmotnost + 5% prostřih [kg]			596		
<b>Hmotnost pro celkový počet prvků [kg]</b>				<b>596</b>		

- KAMENIVO PODLE ČSN EN 12620 S DOSTATEČNOU MRAZUVZDORNOSTÍ

C<sub>nom</sub> = 50mm

- KÓTOVANÉ DÉLKÝ JSOU VZTAŽENY K OSE PRUTU
- VNITŘNÍ PRŮMĚRY OHYBŮ PRŮTŮ JSOU STANOVENY DLE ČSN EN 1992-1-1  
     PRO PROFIL DO 16mm: D=D<sub>0</sub>  
     PRO PROFIL NAD 16mm: D=70°
- NEZNAČENÉ ÚHLY JSOU 45°, 90° RESP. 180°
- DISTANČNÍ VLOŽKY PRO VÝZTUŽ MUSÍ BÝT Z NEVODIVÉHO MATERIÁLU



<